

GUIDE DES ÉQUIPEMENTS ÉLECTRIQUES & ÉLECTRONIQUES



UN DEEE qu'est ce que c'est ?

Un DEEE est un déchet d'équipement électrique et électronique. C'est un **équipement hors d'usage** qui fonctionne sur **secteur ou bien avec des piles ou batteries**. Il peut être ménager ou professionnel.

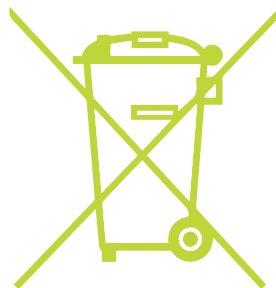
Que dit la RÉGLEMENTATION ?

Depuis le 15 novembre 2006, les DEEE ne doivent plus être jetés, mais **collectés** puis :

- **réparés et réemployés**
- **dépollués**
- **recyclés ou valorisé (sous forme d'énergie)**

Les nouveaux produits concernés doivent alors porter le **logo poubelle barrée**. Le consommateur paye quand à lui une **éco-participation** visible sur chaque produit acheté.

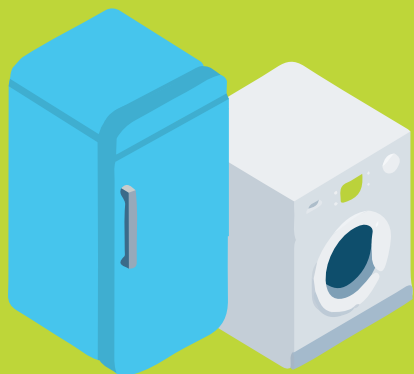
Cette dernière permet de financer la filière de collecte et de recyclage des DEEE.



LA COLLECTE SOLIDAIRE, pourquoi ?

- Faciliter les **personnes piétonnes** ne disposant pas de véhicules pour déposer leur DEEE en déchetteries
- Avoir une **alternative aux encombrants et aux dépôts sauvages**
- Rappporter ses DEEE en état de marche ou hors d'usage
- Faire un **geste solidaire**, un geste de don

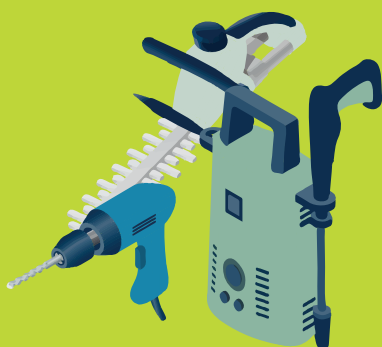




Gros électroménager



Petit électroménager



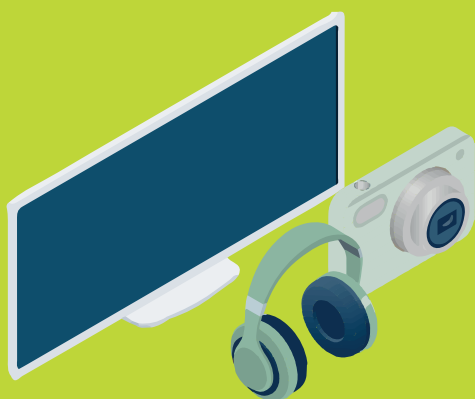
Outils



Lampe et néon



Jeux



Électronique
grand public



Informatique
et téléphonie



**Intercommunalité
Paris Est Marne & Bois**

accueil@pemb.fr
+33 (0) 1 48 71 59 00

parisestmarnebois.fr