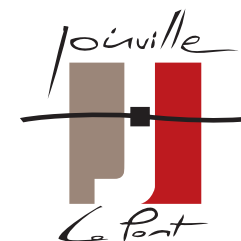




PLANNING DE LA COLLECTE DE VOS DÉCHETS

JOINVILLE-LE-PONT

Tous mobilisés pour le tri et l'environnement !





COLLECTE DES ORDURES MÉNAGÈRES

Les collectes s'effectueront le soir à partir de 20h. Pour que la collecte se déroule correctement, veuillez sortir vos bacs pour 19h.

Pour tous vos déchets végétaux, passez au compostage !

Demandez un composteur au 01 48 71 59 13 ou par mail à environnement@pemb.fr



Lundi soir
Vendredi soir



Mardi soir
Vendredi soir



Lundi soir
Mercredi soir
Vendredi soir



Lundi soir
Mardi soir
Mercredi soir
Jeudi soir
Vendredi soir
Samedi soir



Retrouvez votre calendrier sur www.parisestmarnebois.fr



COLLECTE DES EMBALLAGES

Le bac jaune dit oui à tous les emballages et à tous les papiers !

Désormais, vous pouvez déposer tous vos emballages en papier, carton, métal et plastique dans le bac jaune.

Tous les emballages se trient et tous les papiers se recyclent !



Lundi soir



Mardi soir



Mercredi soir



Lundi soir

Mardi soir

Mercredi soir

Jeudi soir

Vendredi soir

Samedi soir



Vos collectes s'effectuent le soir : à partir de 20h du lundi au vendredi, et à partir de 20h le samedi et le dimanche.

Merci de sortir vos bacs à partir de 19h.

Retrouvez votre calendrier sur www.parisestmarnebois.fr





BORNES D'APPORTS VOLONTAIRES VERRE

Retrouvez toutes les Bornes d'apports volontaires verre de votre ville :

- | | |
|---------------------------------------|---|
| 1 Av. de la Mésange | 16 Allée Edmée Lheureux |
| 2 & 3 Rue du Hameau | 17 Rue Hugedé |
| 4 85, quai de la Marne | 18 Rue de l'Égalité |
| 5 Bd de Polangis/Bd des Alliés | 19 Rue du 42e de Ligne |
| 6 Quai de Polangis | 20 Pointe Alfroi |
| 7 Place Mozart | 21 Av. des Peupliers |
| 8 Bd de Polangis | 22 Rue Hippolyte Pinson |
| 9 17, quai de la Marne | 23 Rue Molette |
| 10 Av. Oudinot | 24 Place du 8 Mai 1945 |
| 11 & 12 Rampes Mermoz | 25 Boulevard du Maréchal Leclerc |
| 13 Rue du Port | 26 Bd de l'Europe |
| 14 Place de Verdun | 27 Rue Robard |
| 15 Rue Émile Moutier | 28 Allée Henri Dunant |
| | 29 Rue de Sévigné |



Parce que le verre est 100% recyclable, nous recyclons déjà 7 bouteilles sur 10 !

Retrouvez votre calendrier sur www.parisestmarnebois.fr



COLLECTE DES VÉGÉTAUX

La collecte des végétaux s'effectue désormais **toute l'année**.
Les sacs devront être sortis pour 19h.

Mardi soir

Les sacs papier seront distribués en porte à porte sur appel au 01 48 71 59 13. Une distribution est également assurée à l'éco-point toute l'année.

Pensez à composter vos tontes de pelouse, feuillage...
Demandez un composteur par téléphone au 01 48 71 59 13
ou par mail à environnement@pemb.fr



Retrouvez votre calendrier sur www.parisestmarnebois.fr



COLLECTE DES ENCOMBRANTS

La collecte des encombrants (composés de mobiliers usagés, de sommiers, de matelas, de vieilles ferrailles, de déchets ménagers spéciaux (DMS, composés de peintures, de solvants, d'ampoules...)) s'effectue tous **les dimanches soirs**, dans la limite d'1 m³.

Ils devront être **déposés le soir pour 19h** et en entrée de voie pour les impasses et les voies sans issues.

Les déchets d'équipements électriques (DEEE, composés d'écrans d'ordinateurs, d'électroménager...) seront collectés tous les 1ers dimanche du mois, en même temps que la collecte des encombrants.

Les autres déchets (plâtres, souches d'arbre, bouteilles de gaz, pneus, vitres, miroirs...) devront être déposés en Éco-point.



Dimanche soir



Et si vous les donniez sur www.marnebois-troc.fr

Retrouvez votre calendrier sur www.parisestmarnebois.fr



ÉCO-POINTS DU TERRITOIRE

Ouverts au public sur présentation d'une pièce d'identité et d'un justificatif de domicile de moins de 6 mois. Chaque foyer est limité à un dépôt de 1 m³ par semaine avec un poids maximum de 70 kg.

DÉCHÈTERIES ÉCO-POINTS MOBILES

Saint-Mandé & Vincennes

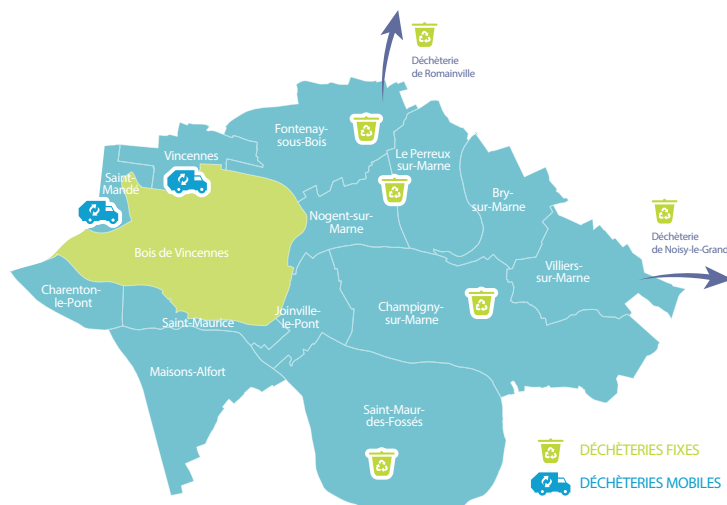
1er samedi du mois : 9h - 13h, rue Cailletet - Saint-Mandé

3e mercredi du mois : 9h - 13h, Place de la Libération - Saint-Mandé

2e samedi du mois : 9h - 13h, Place Renon - Vincennes

3e samedi du mois : 9h - 13h, Place Carnot - Vincennes

4e mercredi du mois : 14h - 18h, Place Diderot - Vincennes



DÉCHÈTERIES ÉCO-POINTS FIXES

Champigny-sur-Marne

84, voie Sonia Delaunay

Du lundi au vendredi : 8h30 - 12h & 13h30 - 17h

Samedi : 9h - 12h & 13h30 - 17h

Fontenay-sous-Bois

320, avenue Victor-Hugo

Du lundi au vendredi : 8h30 - 12h & 13h30 - 17h

Samedi : 9h - 12h & 13h30 - 17h

Dimanche : 9h - 13h

Le Perreux-sur-Marne

177, rue de Metz

Du lundi au vendredi : 8h30 - 12h & 13h30 - 17h

Samedi : 9h - 12h & 13h30 - 18h

Saint-Maur-des-Fossés

9, avenue Denis Papin

Du lundi au vendredi : 8h30 - 12h & 13h30 - 17h

Samedi : 9h - 12h & 13h30 - 17h

Dimanche : 9h - 13h

Noisy-le-Grand

8, rue de la Plaine. Fermé le jeudi et les jours fériés.

Lundi : 14h - 17h

Mardi : 9h - 12h & 14h - 17h.

Mercredi : 9h - 12h & 14h - 19h.

Vendredi : 10h - 12h & 14h - 19h.

Samedi : 9h - 12h & 13h - 18h

Dimanche : 9h - 13h

Romainville (Syctom)

62, rue Anatole France. Fermé le 1er mai.

Du lundi au samedi : 8h - 19h45 (1er octobre au 31 avril).

Du lundi au samedi : 8h - 20h45 (2 mai au 30 septembre) et les dimanches/jours fériés : 8h à 16h45.



**VOUS AVEZ TOUTES LES CARTES
EN MAIN POUR RÉUSSIR**

Intercommunalité Paris Est Marne&Bois
13 communes - 510 000 habitants
1 Place Uranie 94340 Joinville-le-Pont
www.parisestmarnebois.fr

Contact : 01 48 71 59 13 - environnement@pemb.fr