



PLANNING DE LA COLLECTE DE VOS DÉCHETS

NOGENT-SUR-MARNE

Tous mobilisés pour le tri et l'environnement !

nogent
sur Marne





COLLECTE DES ORDURES MÉNAGÈRES



Lundi matin
Vendredi matin



Mardi matin
Jeudi matin
Samedi matin



Mardi matin
Samedi matin

Pour tous vos déchets végétaux (épluchures de fruits et de légumes, mouchoirs en papier, café, thé), les coquillages et les coquilles d'œufs, **pensez au compostage !**

Demandez un composteur au 01 48 71 59 13 ou par mail à environnement@pemb.fr

Une formation vous sera apportée par les éco-animateurs lors de la remise du composteur.



Retrouvez votre calendrier sur www.parisestmarnebois.fr





COLLECTE DES EMBALLAGES

Le bac jaune dit oui à tous les emballages et à tous les papiers !

Désormais, vous pouvez déposer tous vos emballages en papier, carton, métal et plastique dans le bac jaune.

Tous les emballages se trient et tous les papiers se recyclent !



-  Mercredi matin
-  Jeudi matin



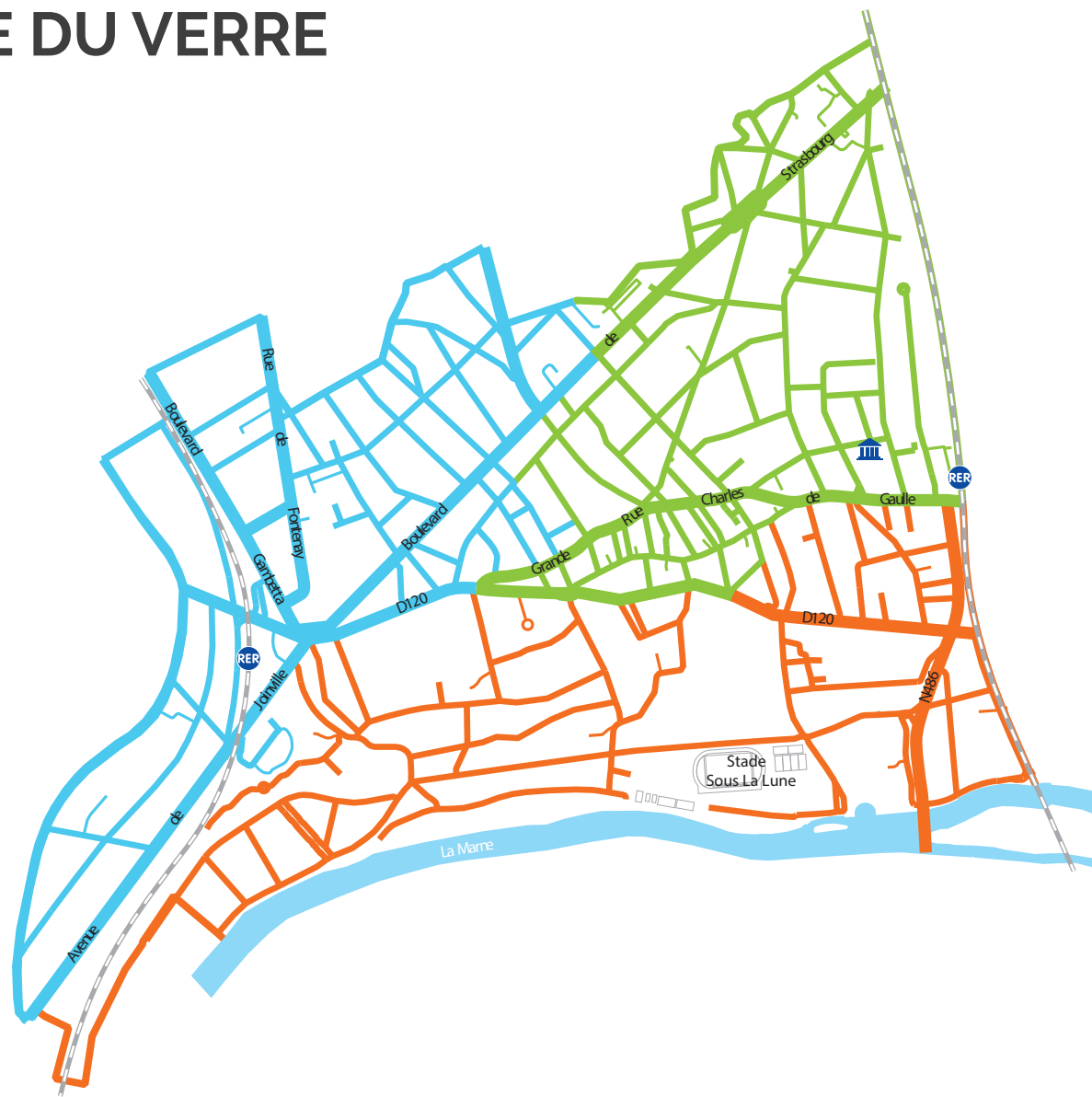
Retrouvez votre calendrier sur www.parisestmarnebois.fr



COLLECTE DU VERRE

-  Lundi après-midi
-  Jeudi après-midi
-  Vendredi après-midi

Parce que le verre est 100% recyclable, nous recyclons déjà 7 bouteilles sur 10 !



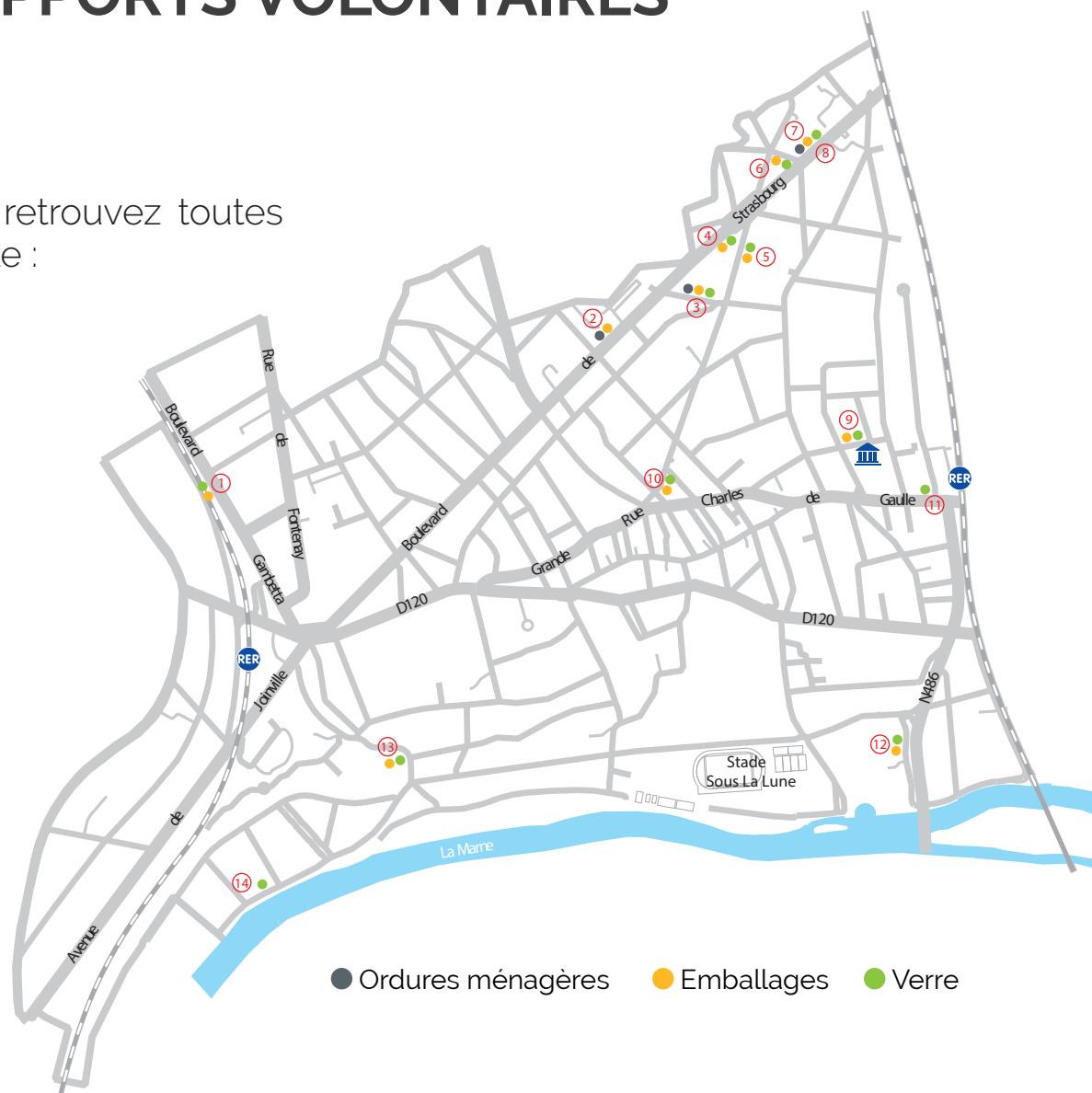
Retrouvez votre calendrier sur www.parisestmarnebois.fr



BORNES D'APPORTS VOLONTAIRES

Ordures ménagères, emballages et verre, retrouvez toutes les Bornes d'apports volontaires de votre ville :

- 1** 64, bd Gambetta
- 2** 123, bd de Strasbourg
- 3** 1, rue Anquetil
- 4** 2, rue Josserand
- 5** 6, rue Josserand
- 6** 6, rue Renard
- 7** 149, bd de Strasbourg
- 8** 153, bd de Strasbourg
- 9** 3, rue des Héros Nogentais
- 10** 17, rue Thiers
- 11** rue Jean Monnet
- 12** 5, rue de Nazaré
- 13** 43, rue Victor Basch
- 14** 24, bd de la Marne



Retrouvez votre calendrier sur www.parisestmarnebois.fr



COLLECTE DES ENCOMBRANTS

L'ENLÈVEMENT DE VOS ENCOMBRANTS SE FAIT SUR RENDEZ-VOUS !

Prenez rendez-vous en appelant le **0 800 611 544** (Numéro Vert) ou le **01 45 16 97 44** pour programmer le ramassage. Votre interlocuteur vous fixera une date de dépôt. Vos encombrants sont à déposer la veille au soir (après 19 h) de la date fixée. Dépôt limité à 1 m³, 50 kg et 2 m maxi. Attention, les encombrants qui seront collectés, seront composés de **meubles usagés, de sommiers, de matelas, de vieilles ferrailles, de déchets ménagers spéciaux** (DMS, composés de peintures, de solvants, d'ampoules...) **et de déchets équipements électriques et électroniques** (DEEE, composés d'écrans, d'ordinateurs, d'électroménagers...). Les autres déchets (plâtre, gravats, végétaux, etc.) doivent être portés à la déchèterie Éco-point (voir au dos de ce document).

COLLECTE DES ENCOMBRANTS GRANDS ENSEMBLES

Les adresses qui suivent, sont collectées le **mardi**. En cas de nécessité, vous pouvez prendre rendez-vous pour un enlèvement (voir ci-dessus).

Secteurs Valophis

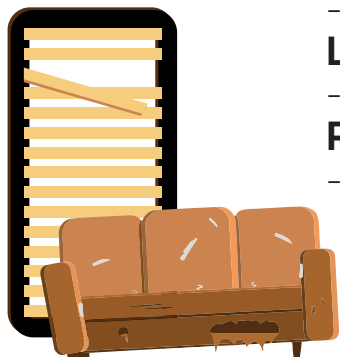
- 8, rue Anquetil
- 123, 134 et 136, bd de Strasbourg et 140 angle rue Renard
- 109, rue Théodore Honoré
- 1 et 2 et 6, avenue du Maréchal Franchet d'Espèrey
- 6, 20 et 22, rue Raymond Jossierand/Rond-point du Mal. Foch

La Corniche

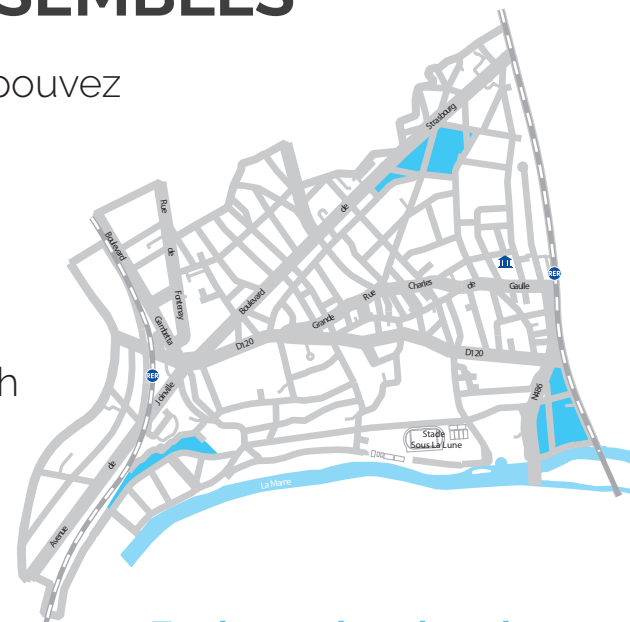
- 26 et du 36 au 50, avenue Charles V

Résidences

- 1, 1bis, 3 bis, 5 et 5 bis, avenue Kléber



Retrouvez votre calendrier sur www.parisestmarnebois.fr



Et si vous les donniez sur
www.marnebois-troc.fr ?



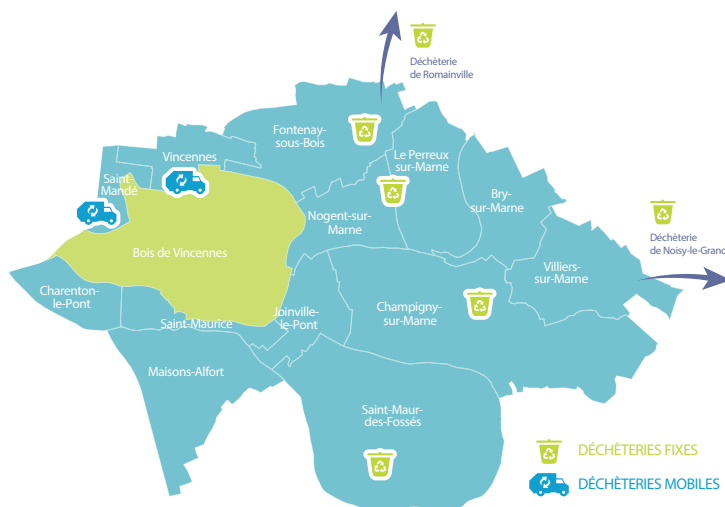
ÉCO-POINTS DU TERRITOIRE

Ouverts au public sur présentation d'une pièce d'identité et d'un justificatif de domicile de moins de 6 mois. Chaque foyer est limité à un dépôt de 1 m³ par semaine avec un poids maximum de 70 kg.

DÉCHÈTERIES ÉCO-POINTS MOBILES

Saint-Mandé & Vincennes

1er samedi du mois : 9h - 13h, rue Cailletet - Saint-Mandé
3e mercredi du mois : 9h - 13h, Place de la Libération - Saint-Mandé
2e samedi du mois : 9h - 13h, Place Renon - Vincennes
3e samedi du mois : 9h - 13h, Place Carnot - Vincennes
4e mercredi du mois : 14h - 18h, Place Diderot - Vincennes



DÉCHÈTERIES ÉCO-POINTS FIXES

Champigny-sur-Marne

84, voie Sonia Delaunay
Du lundi au vendredi : 8h30 - 12h & 13h30 - 17h
Samedi : 9h - 12h & 13h30 - 17h

Fontenay-sous-Bois

320, avenue Victor-Hugo
Du lundi au vendredi : 8h30 - 12h & 13h30 - 17h
Samedi : 9h - 12h & 13h30 - 17h
Dimanche : 9h - 13h

Le Perreux-sur-Marne

177, rue de Metz
Du lundi au vendredi : 8h30 - 12h & 13h30 - 17h
Samedi : 9h - 12h & 13h30 - 18h

Saint-Maur-des-Fossés

9, avenue Denis Papin
Du lundi au vendredi : 8h30 - 12h & 13h30 - 17h
Samedi : 9h - 12h & 13h30 - 17h
Dimanche : 9h - 13h

Noisy-le-Grand

8, rue de la Plaine. Fermé le jeudi et les jours fériés.
Lundi : 14h - 17h
Mardi : 9h - 12h & 14h - 17h.
Mercredi : 9h - 12h & 14h - 19h.
Vendredi : 10h - 12h & 14h - 19h.
Samedi : 9h - 12h & 13h - 18h
Dimanche : 9h - 13h



**VOUS AVEZ TOUTES LES CARTES
EN MAIN POUR RÉUSSIR**

Intercommunalité Paris Est Marne&Bois
13 communes - 510 000 habitants
1 Place Uranie 94340 Joinville-le-Pont
www.parisestmarnebois.fr

Contact : 01 48 71 59 13 - environnement@pemb.fr