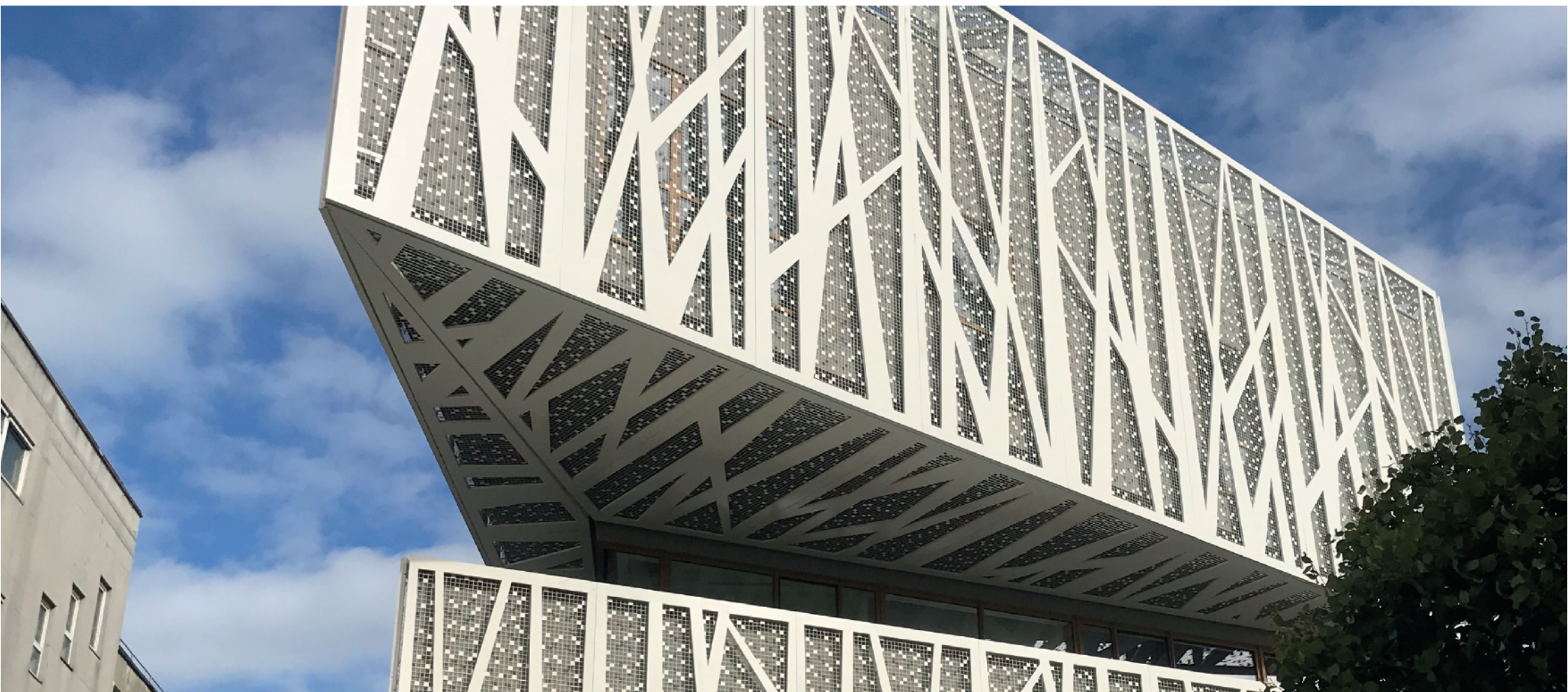


# L'INTERCOMMUNALITE PARIS EST MARNE&BOIS

Vous avez toutes les cartes en main pour réussir



Incubateur-Coworking de Saint-Mandé  
CRESCO - Associations-Culture-Innovation

# L'incubateur-coworking de Saint-Mandé ouvre en **octobre 2019**

La ville de Saint-Mandé investit dans un nouvel équipement public CRESCO, situé 2 rue Pasteur, entre les stations de Métro Bérault et Saint-Mandé (ligne 1 du Métro), à moins de dix minutes à pied du RER Vincennes (ligne RER A).

Pour incarner leur ambition en termes de développement économique et d'innovation, la ville de Saint-Mandé coopère avec le Territoire Paris Est Marne&Bois pour créer un **incubateur-coworking de 470m2 dédié à l'activité économique et aux entrepreneurs, en lien avec le pôle géosciences**. L'incubateur-coworking est localisé au 3ème et dernier étage du bâtiment. Deux grandes terrasses et un rooftop végétalisé dont un espace « libre à cultiver » géré par les associations viennent s'y additionner.

Au cœur d'un tissu d'entreprises dynamiques, à proximité immédiate de l'IGN et Météo France, CRESCO avoisine le site du Floresco (à droite sur la photo), un ensemble de 32 000m2 avec double certification HQE qui accueillera l'un des leaders mondiaux du jeu vidéo, Ubisoft.



Le bâtiment CRESCO comprend de nombreux espaces modulables et mutualisables, dont un espace de 350m2 notamment pour les associations de la ville et un auditorium de 250 places. Une maille métallique enveloppe les étages pour un meilleur confort thermique et une bonne protection solaire. Priorité à été donnée au choix des matériaux et à la qualité environnementale.

**L'incubateur-coworking** est composé de plateaux de travail ouverts, de bureaux privatisables à la demande, d'espaces de réunion, d'espaces collectifs de convivialité, d'un espace / cafétéria et de deux terrasses aménagées. Facilement accessible en transports, il est également équipé de parkings à vélos.

Une animation dynamique favorisant les synergies et l'ancrage local, ainsi qu'une offre de services pour les coworkers / incubés seront proposées.

Pour réserver des espaces ou pour toute information, vous pouvez contacter la Direction du développement économique de Paris Est Marne&Bois : [cowork@pemb.fr](mailto:cowork@pemb.fr)

Plus d'informations sur le territoire : visitez notre site <http://parisestmarnebois.fr> ou notre page LinkedIn <https://fr.linkedin.com/company/paris-est-marne-bois>

