



PLANNING DE LA COLLECTE DE VOS DÉCHETS

FONTENAY-SOUS-BOIS

Tous mobilisés pour le tri et l'environnement !





COLLECTE DES ORDURES MÉNAGÈRES



Lundi matin
Mercredi matin
Samedi matin



Lundi après-midi
Mercredi après-midi
Vendredi après-midi



Mardi matin
Vendredi matin

Pour tous vos déchets végétaux (épluchures de fruits et de légumes, mouchoirs en papier, café, thé), les coquillages et les coquilles d'oeufs, **passez au compostage !**

Demandez un composteur au 01 48 71 59 13 ou par mail à environnement@pemb.fr



Retrouvez votre calendrier sur www.parisestmarnebois.fr



COLLECTE DU VERRE

La collecte est effectuée une semaine sur deux suivant votre secteur :

Semaines paires



Jeudi après-midi



Vendredi après-midi

Semaines impaires



Mardi après-midi



Jeudi après-midi



Vendredi après-midi



Nous vous remercions de sortir vos bacs avant 12h00.

Retrouvez votre calendrier sur www.parisestmarnebois.fr

Parce que le verre est 100% recyclable, nous recyclons déjà 7 bouteilles sur 10 !



BORNES D'APPORTS VOLONTAIRES

Ordures ménagères, emballages et verre, retrouvez toutes les Bornes d'apports volontaires de votre ville :

- | | |
|-------------------------------------|--|
| 1 Avenue Parmentier | 13 Rue Jean Macé |
| 2 Avenue de Stalingrad | 14 Avenue des Olympiades |
| 3 Rue André Laurent | 15 Rue Danielle Casanova |
| 4 Rue Roublot | 16 Rue Suzanne Buisson |
| 5 Avenue du Maréchal Joffre | 17 Rue Maximilien Robespierre |
| 6 Avenue Victor Hugo | 18 Rue Fernand Léger |
| 7 Rue Camille Honoré | 19 Rue Édouard Vaillant |
| 8 Avenue Victor Hugo | 20 Avenue Rabelais |
| 9 Cimetière de Vincennes | 21 Rue Guérin Leroux |
| 10 Rue de la Fontaine | 22 Fort de Nogent |
| 11 Stade Pierre de Coubertin | 23 Rue du Clos d'Orléans |
| 12 Rue Jean-Pierre Timbaud | 24 Rue Dalayrac |
| Rue Louise Michel | 25 Boulevard de Vincennes |
| Rue Jean Macé | 26 Avenue Foch |
| Rue Rosenberg | 27 Rue Jean-Jacques Rousseau |
| Rue du Pasteur Martin Luther | 28 Avenue Maréchal de Tassigny angle rue Louis Auroux |
| King | 29 Rue Pierre Grange - Discothèque La Pointe |
| Place des Larris | |



Retrouvez votre calendrier sur www.parisestmarnebois.fr



BORNES D'APPORTS VOLONTAIRES

- Ordures Ménagères
- Emballages
- Verre



Retrouvez votre calendrier sur www.parisestmarnebois.fr



COLLECTE DES ENCOMBRANTS

1 1er jeudi du mois

2 jan. - 6 fev. - 5 mars - 2 avril
7 mai - 4 juin - 2 juil. - 6 août
3 sept. - 1er oct. - 5 nov. - 3 déc.

2 2ème lundi du mois

13 jan. - 10 fev. - 9 mars - 13 avril
11 mai - 8 juin - 13 juil. - 10 août
14 sept. - 12 oct. - 9 nov. - 14 déc.

3 2ème mardi du mois

14 jan. - 11 fev. - 10 mars - 14 avril
12 mai - 9 juin - 14 juil. - 11 août
8 sept. - 13 oct. - 10 nov. - 8 déc.

4 3ème lundi du mois

20 jan. - 17 fev. - 16 mars - 20 avril
18 mai - 15 juin - 20 juil. - 17 août
21 sept. - 19 oct. - 16 nov. - 21 déc.

5 3ème mardi du mois

21 jan. - 18 fev. - 17 mars - 21 avril
19 mai - 16 juin - 21 juil. - 18 août
15 sept. - 20 oct. - 17 nov. - 15 déc.

6 2ème mercredi du mois

8 jan. - 12 fev. - 11 mars - 8 avril
13 mai - 10 juin - 8 juil. - 12 août
9 sept. - 14 oct. - 11 nov. - 9 déc.

7 2ème jeudi du mois

9 jan. - 13 fev. - 12 mars - 9 avril
14 mai - 11 juin - 9 juil. - 13 août
10 sept. - 8 oct. - 12 nov. - 10 déc.

8 1er mercredi du mois

1er jan. - 5 fev. - 4 mars - 1er avril
6 mai - 3 juin - 1er juil. - 5 août
2 sept. - 7 oct. - 4 nov. - 2 déc.

9 1er mardi du mois

7 jan. - 4 fev. - 3 mars - 7 avril
5 mai - 2 juin - 7 juil. - 4 août
1er sept. - 6 oct. - 3 nov. - 1er déc.

10 1er lundi du mois

6 jan. - 3 fev. - 2 mars - 6 avril
4 mai - 1er juin - 6 juil. - 3 août
7 sept. - 5 oct. - 2 nov. - 7 déc.

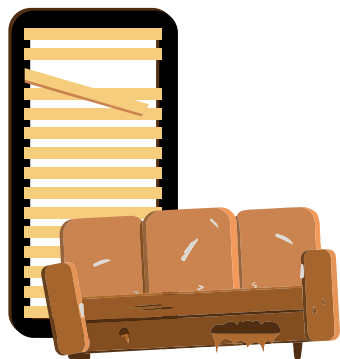
L'ENLÈVEMENT DE VOS ENCOMBRANTS : QUAND ET QUOI ?

Les encombrants sont à **déposer la veille au soir** (après 20h) de votre jour de collecte. Dépôt limité à 1 m³, 50 kg et 2m maxi. Attention, les encombrants qui seront collectés, seront composés de **meubles usagés, de sommiers, de matelas, de vieilles ferrailles, de déchets ménagers spéciaux** (DMS, composés de peintures, de solvants, d'ampoules...) **et de déchets équipements électriques et électroniques** (DEEE, composés d'écrans, d'ordinateurs, d'électroménagers...). Les autres déchets (plâtre, gravats, végétaux, etc.) doivent être portés à la déchèterie Éco-point.

Vos encombrants peuvent être également collectés sur **rendez-vous** en appelant le **0 800 611 544** (Numéro Vert) ou le **01 45 16 97 44** pour programmer le ramassage.

Et si vous les donnez sur
www.marnebois-troc.fr ?

Retrouvez votre calendrier sur www.parisestmarnebois.fr





COLLECTE DES ENCOMBRANTS



Retrouvez votre calendrier sur www.parisestmarnebois.fr



ÉCO-POINTS DU TERRITOIRE

Ouverts au public sur présentation d'une pièce d'identité et d'un justificatif de domicile de moins de 6 mois. Chaque foyer est limité à un dépôt de 1 m³ par semaine avec un poids maximum de 70 kg.

DÉCHÈTERIES ÉCO-POINTS MOBILES

Saint-Mandé & Vincennes

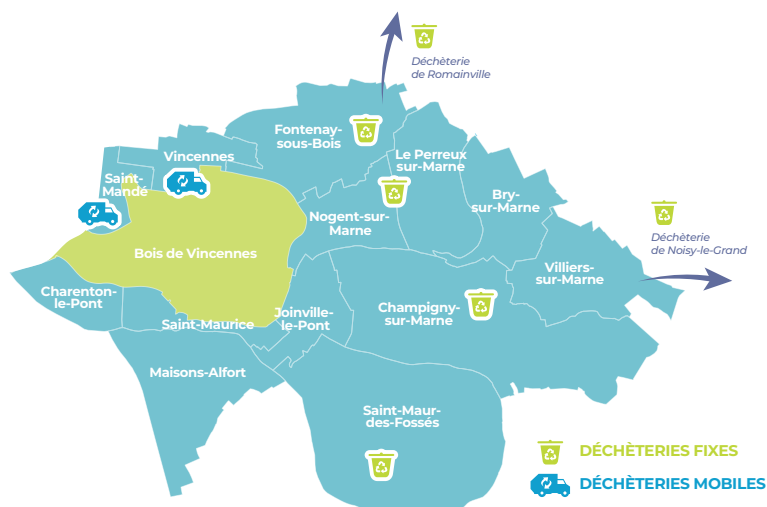
1er samedi du mois : 9h - 13h, rue Cailletet - Saint-Mandé

3e mercredi du mois : 9h - 13h, Place de la Libération - Saint-Mandé

2e samedi du mois : 9h - 13h, Place Renon - Vincennes

3e samedi du mois : 9h - 13h, Place Carnot - Vincennes

4e mercredi du mois : 14h - 18h, Place Diderot - Vincennes



DÉCHÈTERIES ÉCO-POINTS FIXES

Champigny-sur-Marne

84, voie Sonia Delaunay

Du lundi au vendredi : 8h30 - 12h & 13h30 - 17h

Samedi : 9h - 12h & 13h30 - 17h

Fontenay-sous-Bois

320, avenue Victor-Hugo

Du lundi au vendredi : 8h30 - 12h & 13h30 - 17h

Samedi : 9h - 12h & 13h30 - 17h

Dimanche : 9h - 13h

Le Perreux-sur-Marne

177, rue de Metz

Du lundi au vendredi : 8h30 - 12h & 13h30 - 17h

Samedi : 9h - 12h & 13h30 - 18h

Saint-Maur-des-Fossés

9, avenue Denis Papin

Du lundi au vendredi : 8h30 - 12h & 13h30 - 17h

Samedi : 9h - 12h & 13h30 - 17h

Dimanche : 9h - 13h

Noisy-le-Grand

8, rue de la Plaine. Fermé le jeudi et les jours fériés.

Lundi : 14h - 17h

Mardi : 9h - 12h & 14h - 17h.

Mercredi : 9h - 12h & 14h - 19h.

Vendredi : 10h - 12h & 14h - 19h.

Samedi : 9h - 12h & 13h - 18h

Dimanche : 9h - 13h