



**BUS**

**Bords  
de Marne**

NOUVELLE LIGNE

Val de Fontenay < > Chelles – Gournay

## Concertation

du 9 novembre 2020 au 8 février 2021



Informez-vous  
et donnez  
votre avis



bus-bordsdeparne.iledefrance-mobilites.fr

îledeFrance  
mobilités

avec

PRÉFET  
DE LA RÉGION  
D'ÎLE-DE-FRANCE  
*Liberté  
Égalité  
Fraternité*

Région  
îledeFrance

VAL de  
MARNE  
Département utile

seine-saint-denis  
LE DÉPARTEMENT

SEINE & MARNE  
LE DÉPARTEMENT

# Le Bus Bords de Marne, c'est quoi ?

Le projet consiste à réaliser des **voies dédiées aux bus** et à créer **une nouvelle ligne** de bus entre Val de Fontenay et Chelles-Gournay, en reprenant en partie l'itinéraire de l'actuelle ligne 113. Le projet s'accompagnera d'une **réorganisation du réseau de bus local** pour maintenir une desserte à Nogent-sur-Marne RER et au-delà de la gare de Chelles-Gournay.

Les aménagements seront conçus de manière à **donner à chaque usager sa place dans l'espace public** (*usagers des transports en commun, cyclistes, piétons, automobilistes, ...*). Ils impliqueront une **réduction de la capacité routière** sur certains tronçons.

Un nouveau dépôt-bus permettra d'assurer **l'entretien, le nettoyage et le stationnement des futurs bus** articulés Bords de Marne.

- **Offrir un moyen de transport rapide, fiable et confortable** et améliorer la performance des autres lignes de bus du territoire,
- **Assurer une liaison et des correspondances efficaces** vers les gares (Val de Fontenay, Neuilly-Plaisance et Chelles-Gournay),
- **Accompagner les projets de développement du territoire** en desservant au plus près les zones en projets (notamment la ZAC Maison Blanche et le quartier de Val de Fontenay),
- **Créer des itinéraires continus, confortables et sécurisés** pour tous les déplacements alternatifs que sont **la marche à pieds et le vélo**,
- **Améliorer le cadre de vie** en contribuant à la rénovation de l'espace public et à l'apaisement des circulations.

## LES AMÉNAGEMENTS DU BUS BORDS DE MARNE

**17 stations**  
desservies sur  
**7 communes**

**3 gares**  
desservies

Val de Fontenay  
Neuilly-Plaisance  
Chelles-Gournay

**8,3 km**  
de voies  
dédiées aux bus



# BUS Bords de Marne

NOUVELLE LIGNE

Val de Fontenay < > Chelles - Gournay



En projet



Val de Fontenay RER

Neuilly-Plaisance RER

Fontenay-sous-Bois



Nogent-sur-Marne RER

Nogent-sur-Marne

Le Perreux-sur-Marne

VAL DE FONTENAY ALOUETTÉS

Bobet/Carnot

Avron

Jules Ferry

Jouleau

Aristide Briand

Foch - de Gaulle

Neuilly-sur-Marne

Neuilly-Plaisance

ZAC MAISON BLANCHE

Place de la Résistance

Verdun

Blancheville / Ville Evrard

Maison Blanche

L'Avenir

VILLE-EVRARD

ÎLE DE LA MARNE

Gagny

Chelles

QUARTIER CASTERMANT

TERRE CIEL

Chelles - Gournay RER



En projet



## Légende

- Terminus
- Stations (Le nom des stations est provisoire à ce stade)
- 🏠 Sites envisagés pour le nouveau dépôt-bus
- ▬ 2 voies dédiées aux bus, 1 par sens
- ▬ 1 voie dédiée au bus, dans 1 sens
- ▬ Sans voie dédiée aux bus
- 🚲 Piste cyclable
- ▬ Maintien d'une desserte par d'autres lignes de bus

Un accompagnement des grands projets urbains du territoire

- 🛒 Centre commercial
- 🏢 Zone d'activité économique
- 🏠 Projets d'habitat
- 🏢 Projets mixtes
- 🏠 Hotel de ville

## UNE OFFRE ADAPTÉE

**1 piste cyclable continue**

de Val de Fontenay à Chelles-Gournay



**Un bus toutes les 3 minutes environ**

en heure de pointe



**30 minutes**

Val de Fontenay > Chelles-Gournay

**10 minutes**

Maison Blanche > Chelles-Gournay



**40 000 voyageurs**

attendus chaque jour



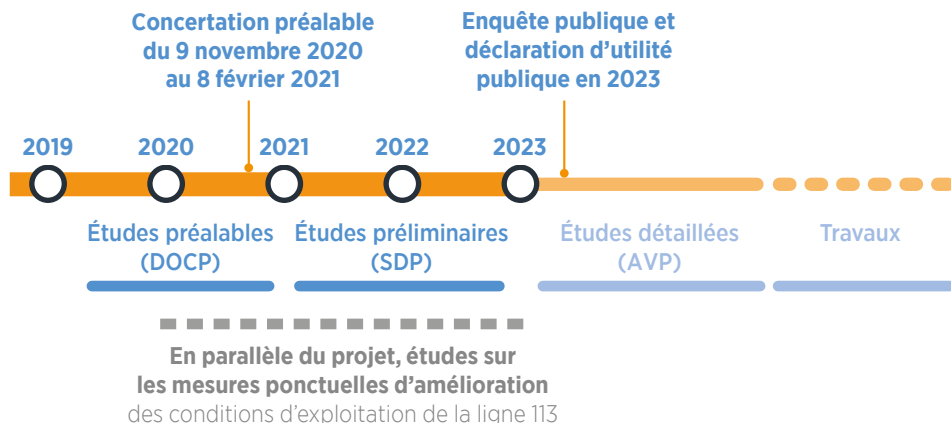
**Des bus articulés plus capacitaires**

accessibles à tous et dotés d'une motorisation propre



1 km

# Les grandes étapes du projet



## Le coût du projet

**L'INFRASTRUCTURE**  
estimée à 156,6M€ HT  
dont 22,6M€  
pour la construction  
du centre-bus

**LE MATÉRIEL ROULANT**  
estimé à 28,4M€ HT  
pour le matériel roulant  
100%  
Île-de-France Mobilités

**L'EXPLOITATION**  
100%  
Île-de-France Mobilités



## Les acteurs

îledeFrance  
mobilités

PRÉFET  
DE LA RÉGION  
D'ÎLE-DE-FRANCE  
*Liberté  
Égalité  
Fraternité*

Région  
îledeFrance

VAL de  
MARNE  
Département 77

SEINE-SAINT-DENIS  
LE DÉPARTEMENT

SEINE-MARNE 77  
LE DÉPARTEMENT

L'État, la Région Île-de-France et les Départements de Seine-et-Marne, Seine-Saint-Denis et Val de Marne financent les études.

Île-de-France Mobilités, Autorité Organisatrice des Mobilités (AOM) en Île-de-France, est le maître d'ouvrage des études.

# Participez à la concertation

Du 9 novembre 2020 au 8 février 2021, Île-de-France Mobilités organise une concertation préalable autour du projet Bus Bords de Marne. Elle constitue une étape importante dans la vie du projet. C'est un temps d'information et d'échange qui permet d'enrichir le projet et de le faire évoluer grâce aux avis exprimés. Riverains, usagers de l'ex-RN34, voyageurs, entreprises, associations et collectivités : vous êtes tous invités à participer !

Après cette étape, Île-de-France Mobilités réalisera un **bilan de la concertation**. Il récapitulera et analysera les échanges et avis exprimés par le public. Ce document sera validé et voté en Conseil d'administration d'Île-de-France Mobilités. Il viendra nourrir le projet et sera pris en compte dans la poursuite des études afin que le projet réponde au mieux aux besoins et attentes du territoire.

## Pour vous informer et donner votre avis

Le **site internet**



La **carte participative**  
via le site internet



[bus-bordsdemarne.iledefrance-mobilites.fr](https://bus-bordsdemarne.iledefrance-mobilites.fr)



Le **formulaire de dépôt d'avis** via le site internet



Le **coupon T** joint à ce dépliant

Les équipes d'Île-de-France Mobilités travaillent à l'organisation de nouvelles modalités d'échanges, adaptées aux dernières mesures prises par le Gouvernement dans le cadre de la crise sanitaire.

Tenez-vous informé(e) sur les modalités de concertation à venir :  
[bus-bordsdemarne.iledefrance-mobilites.fr](https://bus-bordsdemarne.iledefrance-mobilites.fr)