



# PLANNING DE LA COLLECTE DE VOS DÉCHETS 2023

JOINVILLE-LE-PONT

Tous mobilisés pour une ville durable !



# Collecte des ordures ménagères



## BAC GRIS : ORDURES MÉNAGÈRES

Nous vous remercions de bien vouloir mettre vos déchets dans un sac fermé.

Les collectes s'effectuent **le soir à partir de 20h**. Pour que la collecte se déroule correctement, veuillez **sortir vos bacs pour 19h**.



- Lundi soir  
Vendredi soir
- Lundi soir  
Mercredi soir  
Vendredi soir
- Mardi soir  
Vendredi soir
- Lundi soir  
Mardi soir  
Mercredi soir  
Jeudi soir  
Vendredi soir  
Samedi soir

# Collecte des emballages



## BAC JAUNE : TOUS LES EMBALLAGES

Les collectes s'effectuent **le soir à partir de 20h**. Pour que la collecte se déroule correctement, veuillez **sortir vos bacs pour 19h**.

-  Lundi soir
-  Mercredi soir
-  Mardi soir
-  Lundi soir  
Mardi soir  
Mercredi soir  
Jeudi soir  
Vendredi soir  
Samedi soir



Un doute sur les déchets que vous pouvez mettre dans votre bac jaune ?  
Rendez-vous page 7 pour (re)découvrir nos consignes de tri !

# Collecte des végétaux



## SAC EN KRAFT : VÉGÉTAUX

La collecte des végétaux a lieu **toute l'année**. Merci de déposer vos sacs le soir même **pour 19h**.



Les sacs seront distribués en **porte-à-porte sur appel au 01 48 71 59 13** ou par mail à [environnement@pemb.fr](mailto:environnement@pemb.fr).

Mardi soir



Un doute sur les déchets que vous pouvez mettre dans votre sac en kraft ?  
Rendez-vous page 8 pour (re)découvrir nos consignes de tri !

# Bornes d'apport volontaire verre



Vos déchets verre ne sont pas collectés et sont à déposer dans une des **bornes d'apport volontaire verre** de votre ville :

- Av. de la Mésange
- Rue du Hameau
- 85 quai de la Marne
- Bd de Polangis/Bd des Alliés
- Quai de Polangis
- Place Mozart
- Bd de Polangis
- 17 quai de la Marne
- Av. Oudinot
- Rampes Mermoz
- Rue du Port
- Place de Verdun
- Rue Émile Moutier
- Allée Edmée Lheureux
- Rue Hagedé
- Rue de l'Égalité
- Rue du 42e de Ligne
- Pointe Alfroi
- Av. des Peupliers
- Rue Hippolyte Pinson
- Rue Molette
- Place du 8 Mai 1945
- Boulevard du Maréchal Leclerc
- Bd de l'Europe
- Rue Robard
- Allée Henri Dunant
- Rue de Sévigné



Un doute sur les déchets que vous pouvez mettre dans votre borne verte ?  
Rendez-vous page 7 pour (re)découvrir nos consignes de tri !

# Collecte des encombrants

Dimanche soir



Avant de déposer vos encombrants pour une collecte ou de les déposer en déchèterie, pensez à :

- Les réparer : il existe toute sorte de moyens pour réparer vos meubles, vos vêtements, vos équipements électriques. Si des pièces sont trop abîmées n'hésitez pas à les remplacer.
- Les réemployer : Donnez une seconde vie à vos objets et laissez place à votre imagination pour les transformer ou les échanger.

Ils devront être déposés **le dimanche soir pour 19h et en entrée de voie pour les impasses et les voies sans issues**. Dépôt limité à **1 m<sup>3</sup>, 50 kg et 2 m maximum**.

Les encombrants collectés sont composés de **meubles usagés, de sommiers, de matelas, de vieilles ferrailles**.

Les **autres déchets** (plâtres, souches d'arbre, bouteilles de gaz, pneus, vitres, miroirs, gravats, et les déchets ménagers **spéciaux** (DMS : peintures, solvants, ampoules,...)) devront être déposés en déchèteries.

## DEEE

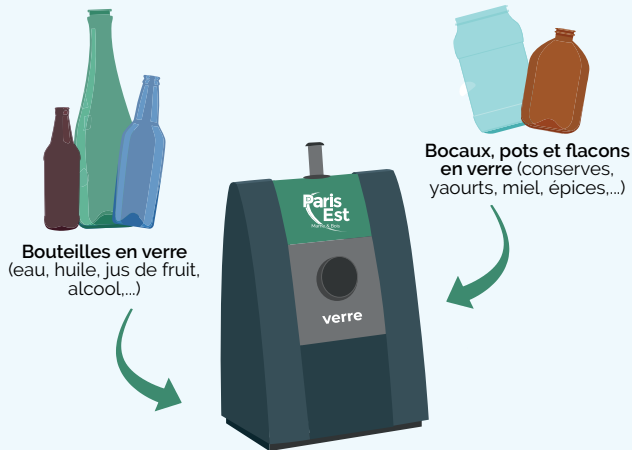
Les **déchets d'équipements électriques** (écrans, ordinateurs, électroménager,...) seront collectés tous les **1<sup>ers</sup> dimanches du mois**, en même temps que la collecte des encombrants



# Comment bien trier vos déchets ?

## BORNE VERTE : VERRE

Parce que le verre est **100% recyclable**, nous recyclons déjà 7 bouteilles sur 10 ! Merci de **bien les vider et de les jeter en vrac**.



Pas de vaisselle



Pas d'ampoules



Pas d'éclats de miroir ni verre brisé

## BAC JAUNE : TOUS LES EMBALLAGES

Inutile de laver vos emballages (l'eau est aussi une ressource à préserver), il suffit de **bien les vider et de les jeter en vrac** !



Un doute ?  
Scannez-moi !



Ne pas imbriquer



Ne pas mettre en sac



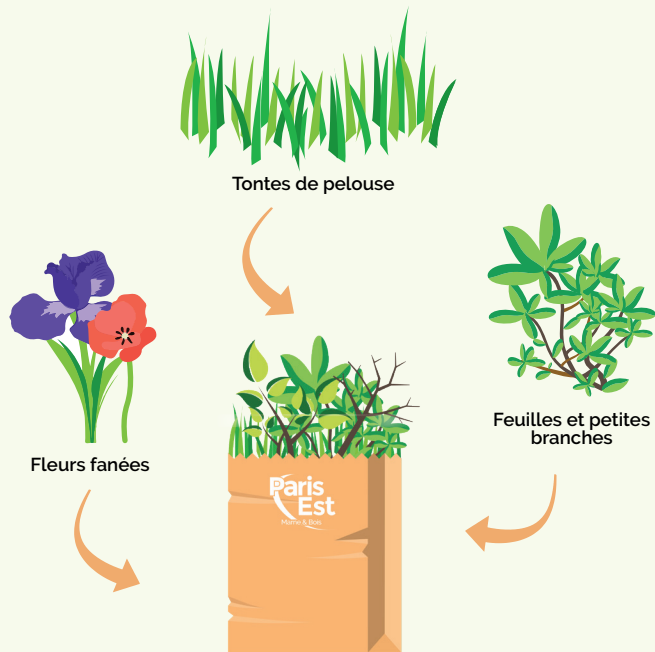
Pas d'objets en plastique ni de déchets électroniques



Pas de vêtements

## SAC EN KRAFT : VÉGÉTAUX

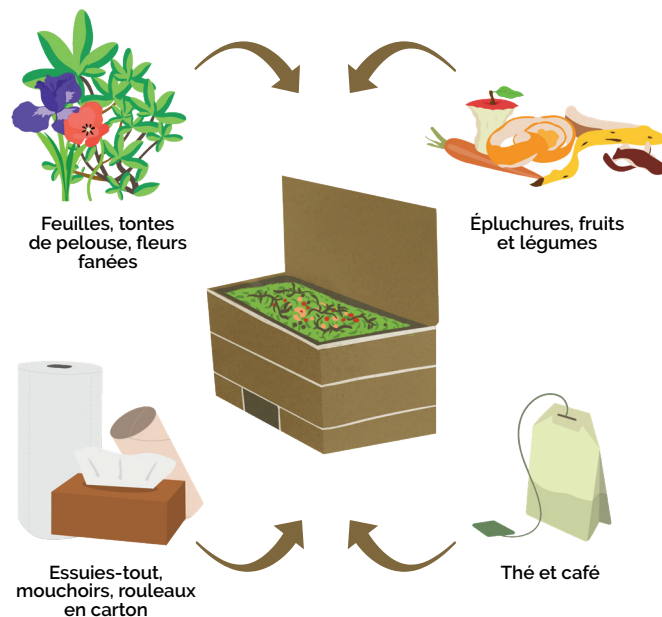
Nous vous remercions de bien vouloir attacher vos déchets végétaux en **fagot de 1m50 maximum** et de déposer des **branches de 2 cm de diamètre au plus**.



## COMPOSTEUR : BIODÉCHETS

Le Territoire met également à votre disposition des **composteurs et lombricomposteurs livrés gratuitement chez vous** ainsi qu'un guide d'instruction pour vos biodéchets.

Vous pouvez effectuer votre demande auprès du service environnement du Territoire au **01 48 71 59 13** ou par mail à [environnement@pemb.fr](mailto:environnement@pemb.fr).





## BAC GRIS : ORDURES MÉNAGÈRES

Le bac gris est exclusivement réservé à tous les déchets que vous n'avez pas pu trier ni donner !



# Défi Familles zéro déchet

## Vous cherchez à réduire vos déchets ?

Retrouvez sur le site internet de Paris Est Marne&Bois le guide « Le zéro déchet : passez à l'action ! » pour vous accompagner pas à pas dans cette démarche.



Le guide rassemble les conseils et astuces présentés aux familles inscrites dans le cadre du défi « Familles zéro déchet » organisé sur l'ensemble des 13 communes du Territoire. Ce guide de 52 pages a été

pensé pour toute la famille et on peut y trouver entre autres :

- un test sur ses habitudes de consommation
- des recettes de fabrication de produits faits maison et anti-gaspi
- un calendrier détachable des fruits et légumes de saison
- des quiz et mots croisés
- des coloriages et un mode d'emploi « le zéro déchet à l'école » pour les enfants



Pour plus de renseignements, vous pouvez scanner le QR Code !



Contact : [zerodechet@pemb.fr](mailto:zerodechet@pemb.fr)

! Merci de bien vouloir mettre vos déchets dans un **sac fermé**.

# Déchèteries du Territoire

## CHAMPIGNY-SUR-MARNE

- 📍 84 voie Sonia Delaunay
- 🕒 Lundi au vendredi : 8h30-12h & 13h30-17h  
Samedi : 9h-12h & 13h30-17h

## FONTENAY-SOUS-BOIS

- 📍 320 avenue Victor Hugo
- 🕒 Lundi au vendredi : 8h30-12h & 13h30-17h  
Samedi : 9h-12h & 13h30-17h  
Dimanche : 9h-13h

## LE PERREUX-SUR-MARNE

- 📍 177 rue de Metz
- 🕒 Lundi au vendredi : 8h30-12h & 13h30-17h  
Samedi : 9h-12h & 13h30-17h

## PORT DE BONNEUIL

- 📍 59 route de l'Île Saint-Julien
- 🕒 Lundi au vendredi : 8h30-12h & 13h30-17h  
Samedi : 9h-12h & 13h30-17h  
Dimanche : 9h-13h

## NOISY-LE-GRAND

- 📍 9 Rue de la Plaine
- 🕒 Lundi : 14h-17h  
Mardi : 9h-12h & 14h-17h  
Mercredi : 9h-12h & 14h-19h  
Jeudi : Fermé  
Vendredi : 10h-12h & 14h-19h  
Samedi : 9h-12h & 13h-18h  
Dimanche : 9h-13h



Les déchèteries sont fermées les jours fériés.

Elles sont ouvertes aux habitants du Territoire sur présentation d'une **pièce d'identité** et d'un **justificatif de domicile** de moins de 6 mois.

Accès interdit aux professionnels, aux véhicules de plus de 2m de hauteur, aux camions plateaux et aux véhicules logotés. (règlement intérieur disponible sur le site)



Déchèterie de Noisy-le-Grand



DÉCHÈTERIES FIXES



DÉCHÈTERIES MOBILES



Déchèterie du Port de Bonneuil-sur-Marne



**VOUS AVEZ TOUTES LES CARTES  
EN MAIN POUR RÉUSSIR**

Intercommunalité Paris Est Marne&Bois  
13 communes - 520 000 habitants  
1 place Uranie 94340 Joinville-le-Pont

[www.parisestmarnebois.fr](http://www.parisestmarnebois.fr)

**Pour tout renseignement, contactez la direction  
de l'Environnement et de la Transition Ecologique  
au 01 48 71 59 13 ou par mail via [environnement@pemb.fr](mailto:environnement@pemb.fr)**