



EXPERIMENTATION KUMULUS





Contexte et enjeux

Face aux défis du changement climatique, de la préservation des ressources et de la réduction des déchets, les collectivités locales doivent repenser leurs modes de gestion et encourager des solutions innovantes. Le projet KUMULUS WATER s'inscrit dans cette démarche en apportant une réponse concrète à un double enjeu :

- Faciliter l'accès à l'eau potable dans les espaces publics,
- Réduire l'usage du plastique en limitant la consommation de bouteilles à usage unique.

Il contribue directement aux objectifs du Plan Climat Air Énergie Territorial (PCAET) de PEMB et illustre la mise en œuvre concrète de la stratégie Territoire Durable et Innovant (TDI) : faire du territoire un laboratoire d'expérimentation au service de la transition écologique.



Comment ça marche ?

Le dispositif KUMULUS WATER transforme l'humidité de l'air en eau potable, grâce à une technologie innovante fonctionnant 100 % à l'énergie solaire.

1

L'air est capté et son humidité extraite.

2

L'eau est condensée, filtrée et minéralisée.

3

Elle est stockée dans un réservoir sécurisé.

4

Les usagers peuvent la consommer gratuitement sur place.

2845 +

Litres produits

108 +

kg de plastique évités

936 +

kg de CO2 économisés



Sites d'installation des Fontaines Atmosphériques

Deux sites de baignades inaugurés en été 2025

Maisons-Alfort



Joinville-le-Pont



L'« AMPHORE » : Générateur d'eau atmosphérique autonome

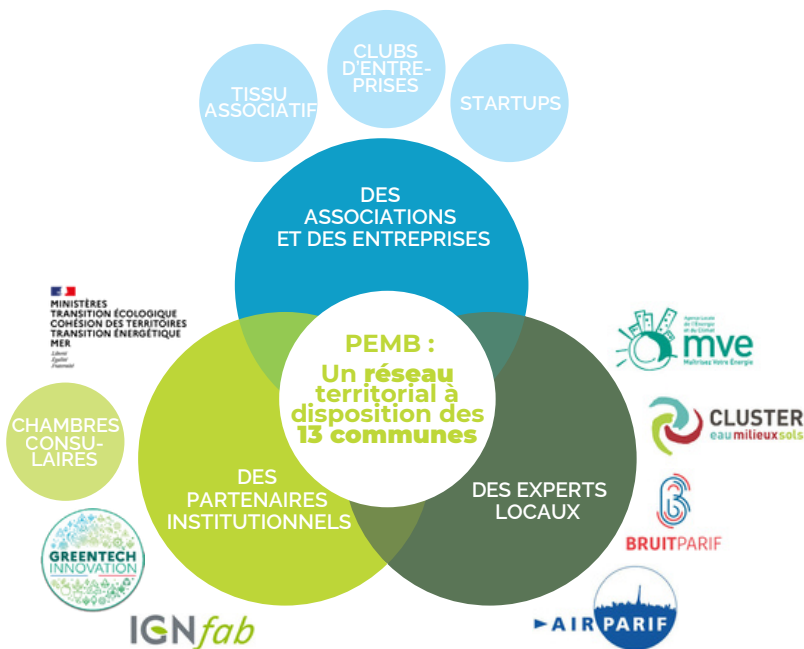


Autonome et alimentée par l'énergie solaire, cette fontaine atmosphérique fournit une eau potable issue de l'humidité de l'air, sans aucun raccordement électrique. Elle contribue ainsi à réduire les déchets plastiques tout en sensibilisant les usagers à des modes de consommation plus durables.

Vers un territoire plus sobre et résilient

En soutenant des projets comme KUMULUS WATER, Paris Est Marne & Bois affirme son ambition : faire de son territoire un espace d'innovation, d'expérimentation et de coopération, au service de la transition écologique et du bien-être collectif.

Un écosystème partenarial : des expertises au service des villes du territoire



Direction de l'Environnement et de la Transition Ecologique – PCAET :
sandra.desousa@pemb.fr - +33 (0)1 48 71 52 93 - +33 (0)7 70 22 02 30
frederique.marquet@pemb.fr - +33 (0)1 84 23 75 48 - +33 (0)6 46 49 75 82

Pour en savoir plus : <https://greentechinnovation.fr> <https://www.ign.fr>



Intercommunalité Paris Est Marne&Bois
1 Place Uranie
94340 Joinville-le-Pont
+33 (0)1 48 71 59 00 - accueil@pemb.fr
www.parisestmarnebois.fr



VOUS AVEZ TOUTES LES CARTES
EN MAIN POUR RÉUSSIR

