



PLANNING DE LA COLLECTE DE VOS DÉCHETS 2026

CHARENTON-LE-PONT

Tous mobilisés pour une ville durable !



2

Vos ordures ménagères sont désormais collectées trois fois par semaine. Nous vous remercions de bien vouloir les mettre dans un **sac fermé**.
Les bacs doivent être sortis **pour 18h30, le jour de la collecte**.
Deux bornes d'apport volontaire sont également en place sur le **quai des carrières**.



Lundi soir
Mercredi soir
Vendredi soir



Borne d'apport volontaire

Collecte des emballages et papiers

BAC JAUNE : TOUS LES EMBALLAGES & PAPIERS

Le bac jaune dit oui à **tous les emballages et à tous les papiers** ! Nous vous remercions de bien vouloir les mettre en **vrac**, sans sac fermé. La collecte a désormais lieu en soirée, les mardis et jeudis. Les bacs doivent être sortis **pour 18h30, le jour de collecte**.

Deux bornes d'apport volontaire sont également en place **sur le quai des carrières**.



Mardi soir
Jeudi soir

Borne d'apport volontaire



Un doute sur les déchets que vous pouvez mettre dans votre bac jaune ?

Rendez-vous page 6 pour (re)découvrir nos consignes de tri !



Collecte des emballages en verre

BAC VERT : EMBALLAGES EN VERRE

Parce que le verre est 100% recyclable, nous recyclons déjà 7 bouteilles sur 10 ! Les bacs doivent être sortis à **partir de 18h30, la veille** de la collecte



Un doute sur les déchets que vous pouvez mettre dans votre bac vert ?

Rendez-vous page 6 pour (re)découvrir nos consignes de tri !

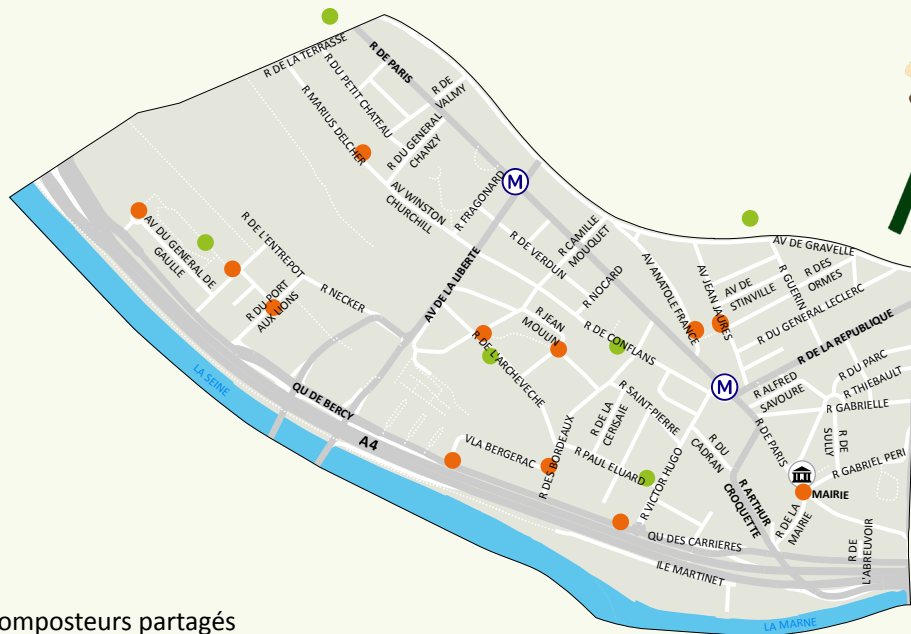


Collecte des déchets alimentaires

POINT D'APPORT : DÉCHETS ALIMENTAIRES

Vos déchets alimentaires peuvent être déposés à tout moment dans les points d'apport volontaire déployés sur la ville. Des composteurs de quartier sont également en place dans certains parcs, jardins (gérés par l'association Les Semeurs du Pont), et cimetières.

Il vous est possible de récupérer un bioseau auprès **des services techniques de Charenton-le-Pont** situés au 49 rue de Paris, **du lundi au vendredi, de 8h30 à 12h et de 13h30 à 17h15**, ou bien d'effectuer une demande auprès du service environnement du Territoire au **01 48 71 59 13** ou par mail à environnement@pemb.fr



Un doute sur les déchets que vous pouvez mettre dans votre bioseau ?

Rendez-vous page 7 pour (re)découvrir nos consignes de tri !

Comment bien trier vos déchets ?

BAC VERT : EMBALLAGES EN VERRE

Parce que le verre est **100% recyclable**, nous recyclons déjà 7 bouteilles sur 10 ! Merci de **bien les vider et de les jeter en vrac**.



Pas de vaisselle



Pas d'ampoules



Pas d'éclats de miroir ni verre brisé

BAC JAUNE : TOUS LES EMBALLAGES & PAPIERS



Un doute ?
Scannez-moi !

Inutile de laver vos emballages (l'eau est aussi une ressource à préserver), il suffit de **bien les vider et de les jeter en vrac** !



Ne pas imbriquer



Ne pas mettre en sac



Pas d'objets en plastique ni de déchets électroniques

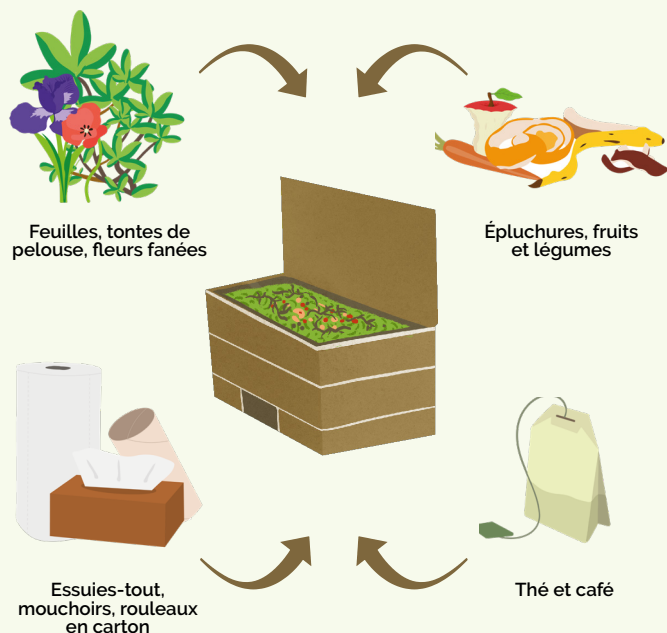


Pas de vêtements

COMPOSTEUR : BIODÉCHETS

Le Territoire met également à votre disposition des **composteurs et lombricomposteurs livrés gratuitement** chez vous ainsi qu'un guide d'instruction.

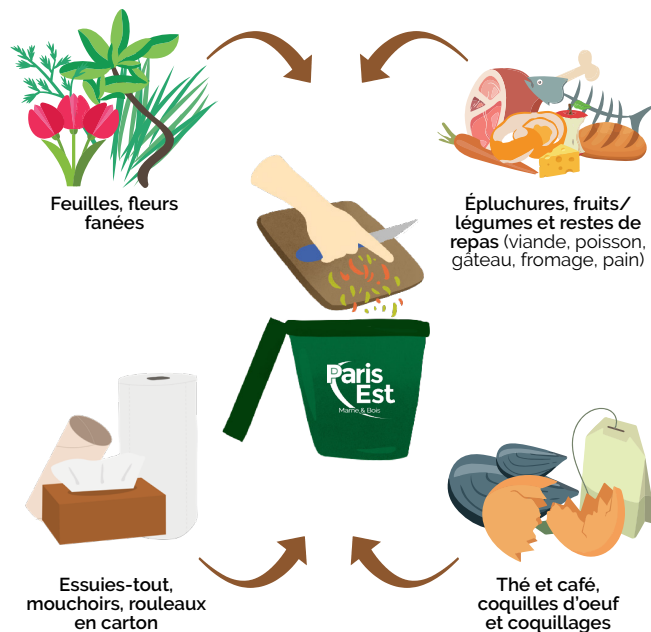
Vous pouvez effectuer votre demande auprès du service environnement du Territoire au **01 48 71 59 13** ou par mail à compost@pemb.fr



POINT D'APPORT : DÉCHETS ALIMENTAIRES

Vous pouvez récupérer **un bioseau** pour transporter vos déchets alimentaires auprès des services techniques de Charenton-le-Pont situés au **49 rue de Paris, du lundi au vendredi, de 8h30 à 12h et de 13h30 à 17h15**,

ou bien effectuer une demande auprès du service environnement du Territoire au **01 48 71 59 13** ou par mail à environnement@pemb.fr



BAC GRIS : ORDURES MÉNAGÈRES

Le bac gris est **exclusivement** réservé à tous les déchets que vous n'avez pas pu trier ni donner !



Ce qu'il reste après
avoir fait le tri



Merci de bien vouloir mettre vos déchets dans un **sac fermé**.

La démarche zéro déchet

Vous cherchez à réduire vos déchets ?

Retrouvez sur le site internet de Paris Est Marne&Bois le guide « Le zéro déchet : passez à l'action ! » pour vous accompagner pas à pas dans cette démarche.

Le guide rassemble **les conseils et astuces présentés aux familles inscrites dans le cadre du défi « Familles zéro déchet »** organisé sur l'ensemble des 13 communes du Territoire.

Ce guide de 52 pages a été pensé pour toute la famille et on peut y trouver entre autres :

- un test sur ses habitudes de consommation
- des recettes de fabrication de produits faits maison et anti-gaspi
- un calendrier détachable des fruits et légumes de saison
- des quiz et mots croisés
- des coloriages et un mode d'emploi « le zéro déchet à l'école » pour les enfants



Pour plus de renseignements,
vous pouvez scanner le QR Code
ou écrire à zerodechet@pemb.fr

La démarche réparation et réemploi

Le Territoire Paris Est Marne & Bois a ouvert sa ressourcerie intercommunale, sur l'écosite de Port de Bonneuil-sur-Marne en janvier 2024.

Elle gère :

- La collecte d'objets en préservant leur état afin de pouvoir envisager une valorisation en réemploi, ou sinon recyclage.
- La valorisation par le tri, contrôle, nettoyage en vue de leur redonner de la valeur.
- La revente directe à faible prix
- La sensibilisation à l'environnement auprès de tous les citoyens.

Retrouvez toutes les informations pratiques d'accès, modalités de dons, catégories d'objets acceptés/ refusés, via le lien suivant :

<https://ressourcerie.pemb.fr> !



Pour plus de renseignements, vous pouvez scanner le QR Code !



Autres acteurs du réemploi et de la réparation :

Pour trouver un acteur du don ou du réemploi au plus proche de chez vous, consultez la page web dédiée.

Longue vie aux objets !



Pour plus de renseignements, vous pouvez scanner le QR Code !



Déchets électriques et électroniques

DEEE

Des collectes à domicile pour les gros appareils électroménagers sont nouvellement accessibles aux habitants de Paris Est Marne & Bois, grâce au dispositif **Jedonnemonelectromenager.fr**, mené en partenariat avec Ecosystem.

La prise de rendez-vous se fait via le lien suivant :

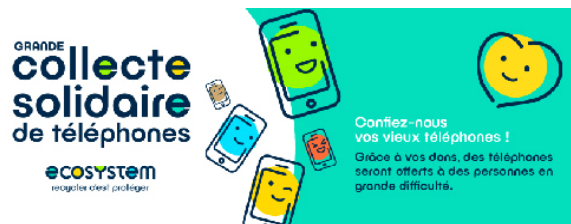
<https://www.jedonnemonelectromenager.fr>



Vous avez un ou plusieurs téléphones portables inutilisés qui encombrant vos tiroirs ? Vous avez la possibilité de faire un geste solidaire et environnemental grâce au dispositif **Jedonnemontelephone.fr**, mené en partenariat avec Ecosystem

Pour imprimer une étiquette à coller sur votre propre enveloppe ou commander une enveloppe pré-affranchie, cliquez-ici :

<https://www.jedonnemontelephone.fr/>



Collecte des encombrants

COLLECTE SUR RENDEZ-VOUS

Avant de déposer vos encombrants pour une collecte ou de les déposer en déchèterie, pensez à les réparer ou les réemployer.

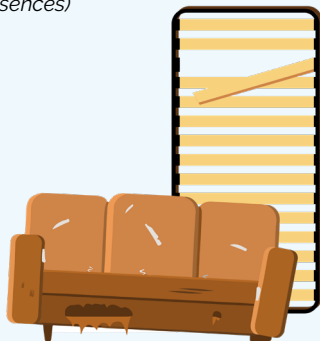
L'enlèvement de vos encombrants se fait via **ClicRDV** sur <https://user.clicrdv.com/paris-est-marnebois> ou par téléphone au **01 48 71 59 13**. Votre intercollecteur fixera alors une date de ramassage. Vos encombrants sont à déposer **1 heure avant la collecte**.

Dépôt limité à **50 kg et 2 m** maximum.

Les encombrants collectés sont composés de **mobilier usagés, de sommiers, de matelas et de vieilles ferrailles** !

Les **autres déchets** doivent être portés à la déchèterie :

- plâtre
- gravats
- **déchets toxiques** (vous pouvez aussi les déposer sur le Camion Planète lors de ses présences)

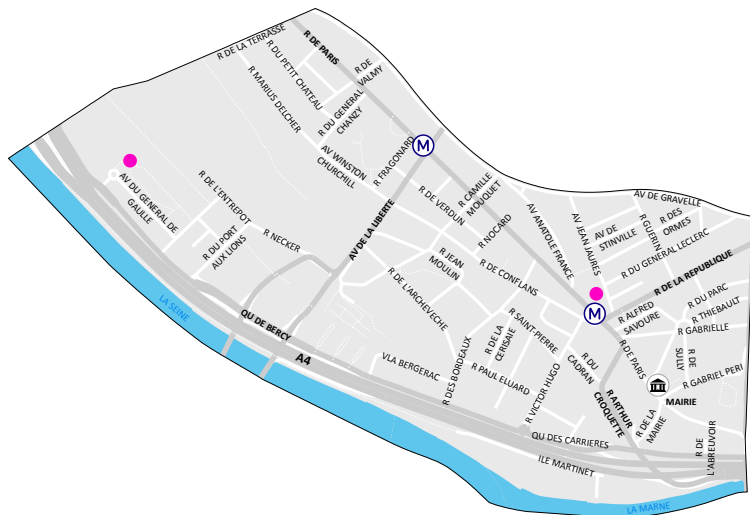


Collecte des déchets toxiques en apport volontaire

DÉCHETS TOXIQUES EN APPORT VOLONTAIRE

Un camion planète pour les déchets toxiques est à votre disposition le :

- **2^{ème} mercredi du mois place Aristide Briand** (avenue Jean Jaurès)
- **4^{ème} samedi du mois place Henri d'Astier** (quartier de Bercy), de 8h30 à 12h30 sauf au mois d'août.



Déchèteries du Territoire

CHAMPIGNY-SUR-MARNE

- 📍 84 voie Sonia Delaunay
- 🕒 Lundi au vendredi : 8h30-12h & 13h30-17h
Samedi : 9h-12h & 13h30-17h
Dimanche : 9h-13h

FONTENAY-SOUS-BOIS

- 📍 33 avenue du Maréchal de Lattre de Tassigny
- 🕒 Lundi au vendredi : 8h30-12h & 13h30-17h
Samedi : 9h-12h & 13h30-17h
Dimanche : 9h-13h

LE PERREUX-SUR-MARNE

- 📍 177 rue de Metz
- 🕒 Lundi au vendredi : 8h30-12h & 13h30-17h
Samedi : 9h-12h & 13h30-17h

PORT DE BONNEUIL

- 📍 59 route de l'Île Saint-Julien
- 🕒 Lundi au vendredi : 8h30-12h & 13h30-17h
Samedi : 9h-12h & 13h30-17h
Dimanche : 9h-13h

NOISY-LE-GRAND

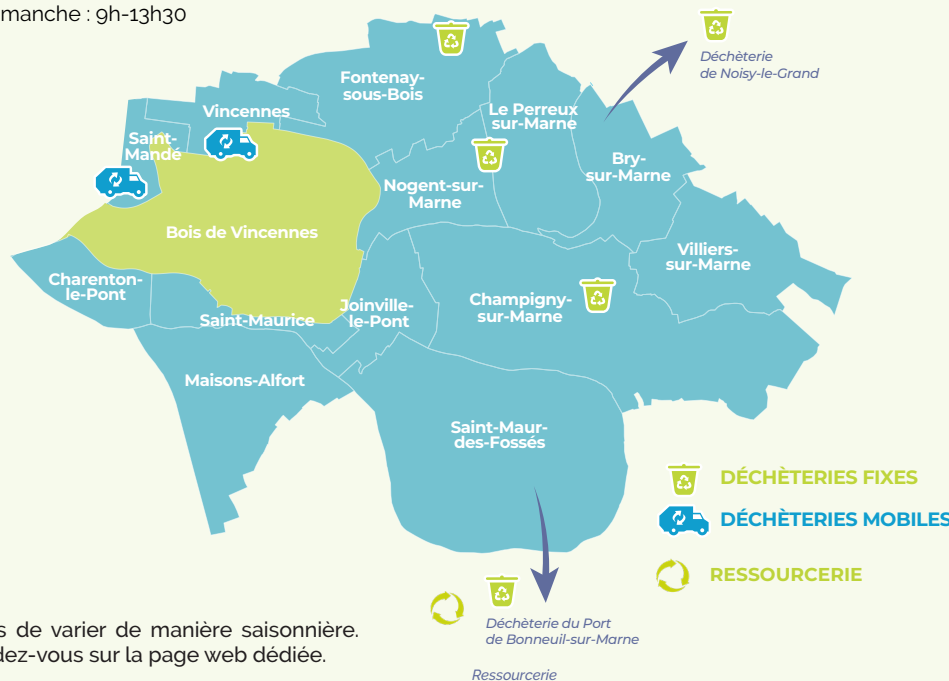
- 📍 9 Rue de la Plaine
- 🕒 Lundi et jeudi : 14h-17h30
Mardi, mercredi et vendredi : 9h-12h & 14h-17h30
Samedi : 9h-17h30
Dimanche : 9h-13h30



Les déchèteries sont fermées les jours fériés.

Elles sont ouvertes aux habitants du Territoire sur présentation d'une **pièce d'identité** et d'un **justificatif de domicile** de moins de 6 mois.

Accès interdit aux professionnels, aux véhicules de plus de 2m de hauteur, aux camions plateaux et aux véhicules logotés. (règlement intérieur disponible sur le site)



Les horaires d'ouverture sont susceptibles de varier de manière saisonnière. Pour obtenir l'information la plus à jour rendez-vous sur la page web dédiée.



**VOUS AVEZ TOUTES LES CARTES
EN MAIN POUR RÉUSSIR**

Intercommunalité Paris Est Marne&Bois
13 communes - 520 000 habitants
1 place Uranie 94340 Joinville-le-Pont

www.parisestmarnebois.fr

Pour tout renseignement, contactez la direction
de l'Environnement et de la Transition Ecologique
au 01 48 71 59 13 ou par mail via environnement@pemb.fr