

# A la Plage

Paris Est Marne & Bois

## REGLEMENTATION

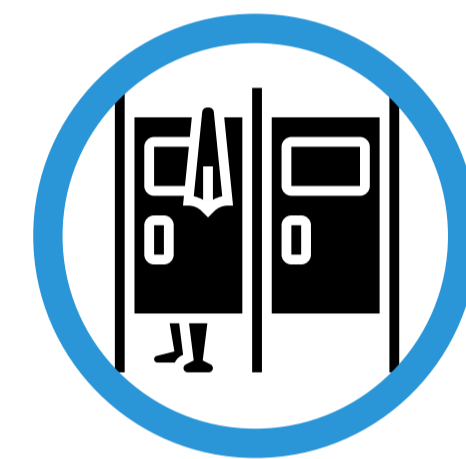
### OBLIGATION



Douche avant baignade



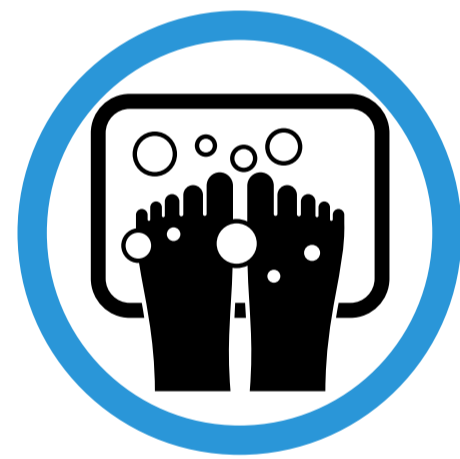
Couche aquatique pour enfant



Changement en cabine individuelle



Moins de 16 ans accompagnés par un adulte



Pédiluves avant baignade

### INTERDICTION



Sauf chiens guide ou d'assistance



Courir, pousser, sauter



Fumer, consommer de l'alcool ou substance



Sous-vêtement, dénudé, vêtement ample



Objet gonflable



Apporter nourriture et boisson sur site



Mettre de la musique

## SIGNALISATION

### SURVEILLANCE DE LA QUALITÉ DE L'EAU



**BAIGNADE AUTORISÉE**  
(baignade surveillée sans danger apparent)



**BAIGNADE INTERDITE**  
(condition très défavorable, risque fort)

Sur site, un tableau d'affichage reporte un résumé des conditions de baignade telles que la température de l'eau ou la météo. Une cartographie est également consultable sur le site internet : [www.marneboisplages.fr](http://www.marneboisplages.fr)

AVEC KEYROS KUMULUS

### EQUIPEMENTS DISPONIBLES



Fontaine à eau



Buvette



Douches, cabines



Transats, espace détente



Toilettes



Poste de secours



Surveillance baignade

**LUNDI AU VENDREDI - DE 10H À 18H**  
**SAMEDI, DIMANCHE ET JOURS FÉRIÉS - DE 10H À 20H**

**JAUGE : 200 PERSONNES MAXIMUM SUR LE SITE**

Réservation et paiement de votre créneau jusqu'à 4 jours avant la date souhaitée sur la plateforme «A la plage» en scannant ce QR code.

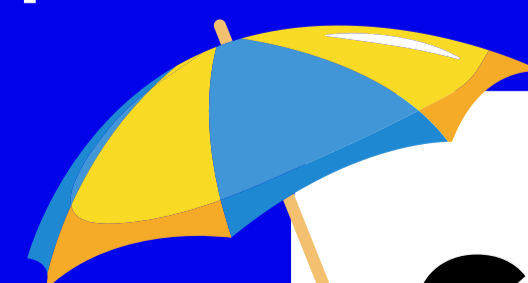
Paiement sur place possible dans la limite des places disponibles.

**ENTRÉE - CRÉNEAU DE 2 HEURES**

- 3 € pour les résidents de Paris Est Marne & Bois (sur présentation d'un justificatif)
- 8 € pour les non-résidents
- 10 € pour les familles nombreuses (2 adultes et 3 enfants à charge, sur présentation de la carte)
- 2 € pour les personnes supplémentaires dans le cadre "famille nombreuse"
- Gratuit pour les moins de 4 ans
- Gratuit pour les personnes en situation de handicap (+ 1 accompagnant et sur présentation d'un justificatif)



[marneboisplages.fr](https://marneboisplages.fr)



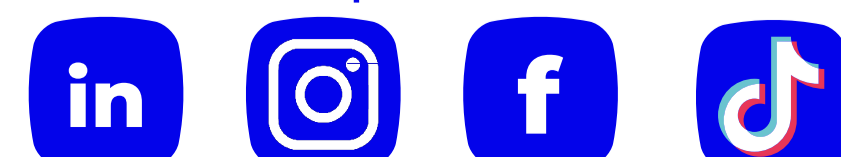
**CONTACTS**

A la Plage - Joinville-le-Pont

[alaplage.joinville@pemb.fr](mailto:alaplage.joinville@pemb.fr)

01 84 23 62 60

Suivez nos prochains événements sur :



**LUNDI AU VENDREDI - DE 10H À 18H**  
**SAMEDI, DIMANCHE ET JOURS FÉRIÉS - DE 10H À 20H**

**JAUGE : 200 PERSONNES MAXIMUM SUR LE SITE**

Réservation et paiement de votre créneau jusqu'à 4 jours avant la date souhaitée sur la plateforme «A la plage» en scannant ce QR code.

Paiement sur place possible dans la limite des places disponibles.

**ENTRÉE - CRÉNEAU DE 2 HEURES**

- 3 € pour les résidents de Paris Est Marne & Bois (sur présentation d'un justificatif)
- 8 € pour les non-résidents
- 10 € pour les familles nombreuses (2 adultes et 3 enfants à charge, sur présentation de la carte)
- 2 € pour les personnes supplémentaires dans le cadre "famille nombreuse"
- Gratuit pour les moins de 4 ans
- Gratuit pour les personnes en situation de handicap (+1 accompagnant sur présentation d'un justificatif)



[marneboisplages.fr](https://marneboisplages.fr)

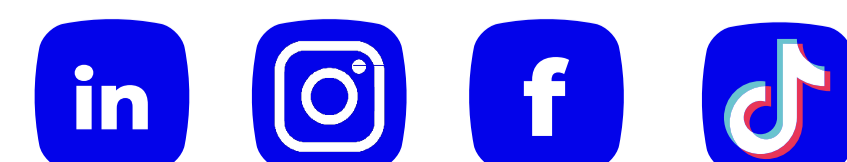


**CONTACTS**  
A la Plage - Maisons-Alfort

[alaplage.maisonsalfort@pemb.fr](mailto:alaplage.maisonsalfort@pemb.fr)

01 84 23 62 61

Suivez nos prochains événements sur :



**Paris Est**  
Marne & Bois